



**OSMANELİ ŞEHİT OSMAN ER ANADOLU İMAM  
HATİP LİSESİ  
2024-2028 STRATEJİK PLANI**

**2024 Yıl Sonu  
İzleme ve Değerlendirme Raporu**

## **Hazırlayanlar**

Duran BORAN (Okul Müdürü)

Fatih ER (Müdür Y.)

Oktay KOŞTU (Müdür Y.)

Halil İbrahim DALAR (Din Kült. Ve Ahl. Bil. Öğrt.)

Emine GEZER (Matematik Öğrt.)

İlkay AYNA (Türk Dili ve Edebiyatı Öğrt.)

## **İletişim Bilgileri**

Osmaneli Şehit Osman Er Anadolu İmam Hatip Lisesi

HACELOĞLU MAH. YENİDOĞAN SK. NO 1 İÇ KAPI NO Z4 OSMANELİ / BİLECİK

02284620060

764563@meb.k12.tr

## SUNUŞ

İnsanlığa gerekli olan, insana ait evrensel, yerel, maddi, mesleki, ahlaki, milli tüm değerleri kapsayan ve kuşatan bir olgunlaşma, gelişme ve ilerleme sağlamasıdır. Öte yandan teknoloji başdöndüren bir hızla bir değişim yaşamaktadır. Değişimin hızlı yaşandığı bu yüzyılda güçlü olabilmek için teknolojik gelişmeleri takip eden değil, teknolojinin yerli üretimini sağlayan bir mantalitede olmak lazımdır. Bu meyanda 'bilgiyi takip eden' değil, 'bilgiyi üreten' olmalıyız.

Madde ve mânâya yönelik bütüncül bir varlık ve bilgi anlayışına sahip imam hatip okulları; verdiği eğitim ile geçmişini ve kültürel mirasını iyi bilen, yaşadığı zamanın ruhunun farkında olarak günümüz dünyasını ve gönül coğrafyamızı iyi okuyan, ülkesine ve insanlığa faydalı olma idealinde, bilgi ve hikmetin ışığında erdemli duruşuyla medeniyetimizin ihya ve inşasında sorumluluk sahibi olacak nesiller yetiştirme hedefinde eğitim faaliyetlerine devam etmektedir.

Gelecek beş yıl içinde gerçekleştireceğimiz çalışmalarımızda bakanlığımızın Türkiye Yüzyılı Vizyonunu rehber alarak stratejik planımızı uygulamaya koyacağız. Ülkemizin ve dünyanın geleceğini şekillendirecek nitelikli bireyler yetiştirmek adına eğitim için elimizden geleni yapmaya hazırız. 2024-2028 Stratejik Planımız, Türkiye Yüzyılı vizyonu ile şekillenmiş ve Bakanlığımızın 2024-2028 Stratejik Planı ile uyumlu bir plan olarak ortaya çıkmıştır. Şehit Osman Er Anadolu İmam Hatip Lisesi 2024-2028 Stratejik Planı'nın amacı; Türkiye Yüzyılı inşasında millî, manevi ve kültürel değerlerini özümsemiş; çağın gereklerine uygun bilgi, beceri, tutum ve davranışlar ile demokratik anlayışa ve millî şüura sahip şahsiyetli ve üretken öğrenciler yetiştirmektir.

Müdürlüğümüzün 2024-2028 Stratejik Planı'nın hazırlanmasında emeği geçen tüm çalışma arkadaşlarıma ve paydaşlarımıza teşekkür ederim.

Duran BORAN  
Okul Müdürü

## İÇİNDEKİLER

SUNUŞ.....	3
<b>1.BÖLÜM: AMAÇ VE HEDEFLERİN GERÇEKLEŞME DURUMLARI.....</b>	<b>5</b>
1.1. Performans Göstergelerinin İzlenmesi ve Değerlendirilmesi .....	5
1.2. Stratejilerin İzlenmesi ve Değerlendirilmesi.....	6
1.3. Hedeflerin İzlenmesi ve Değerlendirilmesi.....	6
<b>2.BÖLÜM: GENEL DEĞERLENDİRME.....</b>	<b>.....</b>
2.1. Performans göstergesi Gerçekleşme Durumlarının Değerlendirilmesi.....	29
2.2. Performans Göstergelerinin 2024 Yılı Hedeflerine Ulaşma Oranlarına Göre Dağılım Grafiği.....	31
2.3. Gerileme Gözlemlenen Performans Göstergelerinin Değerlendirilmesi.....	32
2.4. %0 Gerçekleşen Performans Göstergesinin Değerlendirilmesi.....	33
2.5. %100 ve üzeri Gerçekleşen Performans Göstergelerinin Değerlendirilmesi.....	33
2.6. Faaliyet Gerçekleşme Durumlarının Değerlendirilmesi.....	35
2.7. Faaliyet Gerçekleştirilememeye Nedenleri Yüzdelik Oranları Grafiği.....	37
<b>3. BÖLÜM: SONUÇ VE ÖNERİLER.....</b>	<b>38</b>

## 1.BÖLÜM: AMAÇ VE HEDEFLERİN GERÇEKLEŞME DURUMLARI (2024)

### Amaç 1, Hedef 1.1 Stratejik Plan İzleme Tablosu

<b>Amaç 1</b>	Öğrencilerin eğitim öğretime etkin katılımlarıyla donanımlı olarak bir üst öğrenime geçişi sağlanacaktır.				
<b>Hedef 1.1</b>	Öğrenme kayıpları önleyici çalışmalar yapılarak azaltılacaktır.				
<b>Amacın İlgili Olduğu Program/Alt Program Adı</b>	Ortaokul/Lise				
<b>Amacın İlişkili Olduğu Alt Program Hedefi</b>	Eğitim ve Öğretimde Kalite				
<b>Hedef 1.1 Performansı (%)</b>	50				
<b>Sorumlu Birim</b>	Rehberlik Servisi ,Önleme Müdahale ve Yönlendirme Komisyonu,Disiplin Kurulu				
<b>İş Birliği Yapılacak Birim(ler)</b>	ABDİGM, BİHB, OHB, MTEHB, YYEHB				
<b>Performans Göstergesi</b>	<b>Hedefe Etkisi (%)</b>	<b>Plan Dönemi Başlangıç Değeri (2023) (A)</b>	<b>İzleme Dönemindeki Yıl Sonu Hedeflenen Değer (2024) (B)</b>	<b>İzleme Dönemindeki Gerçekleşme Değeri (2024/YS) (C)</b>	<b>Performans (%) (C-A)/(B-A)</b>
PG 1.1.1 Bir eğitim ve öğretim yılında destekleme ve yetiştirme kurslarına kayıt yaptıran öğrenci oranı (%)	25	60	65	41	0
PG 1.1.2 Destekleme ve yetiştirme kurslarına devam eden öğrencilerin katılım sağladığı derslerin not ortalaması	25	70	75	82,59	100
PG 1.1.3 20 gün ve üzeri özürsüz devamsızlık yapan öğrenci oranı (%)	25	5,6	4,6	6,85	0
PG 1.1.4 20 gün ve üzeri özürlü devamsızlık yapan öğrenci oranı (%)	25	3,3	2,3	0,72	100

### Hedef 1.1'e İlişkin Değerlendirmeler:

PG 1.1.1: Bir eğitim ve öğretim yılında destekleme ve yetiştirme kurslarına kayıt yaptıran öğrenci oranı : Performans göstergesi hedefine ulaşamamıştır.

PG 1.1.2: Destekleme ve yetiştirme kurslarına devam eden öğrencilerin katılım sağladığı derslerin not ortalaması: Performans göstergesi hedefine başarıyla ulaşılmıştır.

PG 1.1.3: 20 gün ve üzeri özürsüz devamsızlık yapan öğrenci oranı: Performans göstergesi hedefine ulaşamamıştır.

PG 1.1.4: 20 gün ve üzeri özürlü devamsızlık yapan öğrenci oranı: Performans göstergesi hedefine başarıyla ulaşılmıştır.

**Hedef Genel Değerlendirme:** Kısmen hedefe ulaşılmıştır. DYK öğrenci kaydı hususunda gerekli bilgilendirmeler yapılmasına rağmen bazı veliler tarafından özel etüt merkezleri tercih edilmiştir. Öğrenci devamsızlığı velilere bildirilmekte olup velilerimizin bir kısmının boşanmış, bir kısmının karı-koca işte çalışmaları ve bazı velilerin ihmali neticesinde öğrencilerimiz devamsızlık yapmıştır.

### Strateji 1.1.1'e ilişkin izleme tablosu:

Strateji Adı	Faaliyet Adı	Başlama ve Bitiş Tarihleri	Faaliyet Kapsamında Gerçekleştirilenler	Çıktı ve Sonuç	Durum	Sorumlu Birim
S.1.1.1	Destekleme ve Yetiştirme Kurslarına Katılımın Artırılması	09.09.2024 – 20.06.2025	Destekleme kurslarının saatleri öğrencilerin ihtiyaçlarına göre düzenlenmiş, kayıt süreci kolaylaştırılmış ve bilgilendirme yapılmıştır. Uygulama tüm öğrenciler için yapılmıştır.	132 öğrenci kurslara kayıt yaptırdı. Destekleme yetiştirme kurslarına katılım oranı %19 azaldı.	Devam Ediyor	Okul İdaresi ve Sınıf Öğretmenleri
S.1.1.2	Devamsızlık durumlarının İzlenmesi ve Azaltılması	09.09.2024– 20.06.2025	Devamsızlık yapan öğrencilerin velileri günlük mesajlarla bilgilendirilmiş, devamsızlık nedenleri analiz edilmiştir. Önleme, Müdahale ve Yönlendirme komisyonu, okul idaresi tarafından izleme yapılmış ve rehberlik birimi, öğrenci ve velilere destek sunmuştur. Faaliyet tüm sınıf seviyelerinde uygulanmıştır.	277 öğrenci velisine günlük bilgilendirme mesajı gönderildi. 20 gün ve özürsüz üzeri devamsızlık oranı %1,25 arttı.	Devam Ediyor	Okul İdaresi, Rehberlik Servisi, Önleme, Müdahale ve Yönlendirme Komisyonu

**Strateji 1.1.1'e ilişkin değerlendirme:** Stratejilere ulaşamamıştır. DYK katılım sayısının artırılması ve devamsızlığın azaltılması hususunda veli ziyaretleri, etkin bilgilendirme ve reklam kampanyaları yapılacaktır.

## Amaç 1, Hedef 1.2 Stratejik Plan İzleme Tablosu

<b>Amaç 1</b>	Öğrencilerin eğitim öğretime etkin katılımlarıyla donanımlı olarak bir üst öğrenime geçişi sağlanacaktır.				
<b>Hedef 1.2</b>	Öğrenciler için motivasyon etkinlik ve çalışmalar yapılacaktır.				
<b>Amacın İlgili Olduğu Program/Alt Program Adı</b>	Ortaokul/Lise				
<b>Amacın İlişkili Olduğu Alt Program Hedefi</b>	Eğitim ve Öğretimde Kalite				
<b>Hedef 1.2 Performansı (%)</b>	100				
<b>Sorumlu Birim</b>	Rehberlik Servisi ,Önleme Müdahale ve Yönlendirme Komisyonu,Disiplin Kurulu				
<b>İş Birliği Yapılacak Birim(ler)</b>	ABDİGM, BİHB, OHB, MTEHB, YYEHB				
<b>Performans Göstergesi</b>	<b>Hedefe Etkisi (%)</b>	<b>Plan Dönemi Başlangıç Değeri (2023) (A)</b>	<b>İzleme Dönemindeki Yıl Sonu Hedeflenen Değer (2024) (B)</b>	<b>İzleme Dönemindeki Gerçekleşme Değeri (2024/YS) (C)</b>	<b>Performans (%) (C-A)/(B-A)</b>
PG 1.2.1 Motivasyon etkinlik ve çalışmaları	100	80	82	82	100

### Hedef 1.2'ye İlişkin Değerlendirmeler:

PG 1.2.1: Motivasyon etkinlik ve çalışmaları: Performans göstergesi hedefine başarıyla ulaşılmıştır.

**Hedef Genel Değerlendirme: Hedefe başarıyla ulaşılmıştır.**

## Amaç 2, Hedef 2.1 Stratejik Plan İzleme Tablosu

<b>Amaç 2</b>	Öğrencilere medeniyetimizin ve insanlığın ortak değerleriyle çağın gereklerine uygun bilgi, beceri, tutum ve davranışlar kazandırılacaktır.				
<b>Hedef 2.1</b>	Öğrencilerin akademik başarılarıyla birlikte tasarım ve girişimcilik yönlerini artırmaya yönelik bütüncül çalışmalar yürütülecektir.				
<b>Amacın İlgili Olduğu Program/Alt Program Adı</b>	Ortaokul/Lise				
<b>Amacın İlişkili Olduğu Alt Program Hedefi</b>	Eğitim ve Öğretimde Kalite				
<b>Hedef 2.1 Performansı (%)</b>	100				
<b>Sorumlu Birim</b>	Rehberlik Servisi ,Önleme Müdahale ve Yönelendirme Komisyonu,Disiplin Kurulu				
<b>İş Birliği Yapılacak Birim(ler)</b>	ABDİGM, BİHB, OHB, MTEHB, YYEHB				
<b>Performans Göstergesi</b>	<b>Hedefe Etkisi (%)</b>	<b>Plan Dönemi Başlangıç Değeri (2023) (A)</b>	<b>İzleme Dönemindeki Yıl Sonu Hedeflenen Değer (2024) (B)</b>	<b>İzleme Dönemindeki Gerçekleşme Değeri (2024/YS) (C)</b>	<b>Performans (%) (C-A)/(B-A)</b>
PG 2.1.1 Matematik dersi yıl sonu puanı ortalaması	15	50	55	<b>63,06</b>	100
PG 2.1.2 Türkçe dersi yıl sonu puanı ortalaması	15	50	55	<b>78,22</b>	100
PG 2.1.3 Fen Bilimleri dersi yıl sonu puanı ortalaması	15	45	50	<b>59,14</b>	100
PG 2.1.4 Sosyal Bilimler dersi yıl sonu puanı ortalaması	15	55	60	<b>61,64</b>	100
PG 1.1.5 Yabancı dil dersi yıl sonu puanı ortalaması	15	50	55	<b>83,51</b>	100



PG 2.1.6 Öğrenci başına okunan kitap sayısı	15	7	10	<b>10</b>	100
PG 2.1.7 Okulun katılım sağladığı ulusal ve uluslararası proje sayısı	10	0	1	<b>1</b>	100

### **Hedef 2.1'e İlişkin Değerlendirmeler:**

PG 2.1.1: Matematik dersi yıl sonu puanı ortalaması: Performans göstergesi hedefine başarıyla ulaşılmıştır.

PG 2.1.2: Türkçe dersi yıl sonu puanı ortalaması: Performans göstergesi hedefine başarıyla ulaşılmıştır.

PG 2.1.3: Fen Bilimleri dersi yıl sonu puanı ortalaması: Performans göstergesi hedefine başarıyla ulaşılmıştır.

PG 2.1.4: Sosyal Bilimler dersi yıl sonu puanı ortalaması: Performans göstergesi hedefine başarıyla ulaşılmıştır.

PG 2.1.5: Yabancı dil dersi yıl sonu puanı ortalaması: Performans göstergesi hedefine başarıyla ulaşılmıştır.

PG 2.1.6: Öğrenci başına okunan kitap sayısı: Performans göstergesi hedefine başarıyla ulaşılmıştır.

PG 2.1.7: Okulun katılım sağladığı ulusal ve uluslararası proje sayısı: Performans göstergesi hedefine başarıyla ulaşılmıştır.

**Hedef Genel Değerlendirme:** Hedefe başarıyla ulaşılmıştır.

## Amaç 2, Hedef 2.2 Stratejik Plan İzleme Tablosu

<b>Amaç 2</b>	Öğrencilere medeniyetimizin ve insanlığın ortak değerleriyle çağın gereklerine uygun bilgi, beceri, tutum ve davranışlar kazandırılacaktır.				
<b>Hedef 2.2</b>	Öğrencilerin milli-manevi ve ahlaki tutum ve davranışlarının gelişimine katkıda bulunmak için seminer ve toplantılar düzenlenecektir.				
<b>Amacın İlgili Olduğu Program/Alt Program Adı</b>	Ortaokul/Lise				
<b>Amacın İlişkili Olduğu Alt Program Hedefi</b>	Eğitim ve Öğretimde Kalite				
<b>Hedef 2.2 Performansı (%)</b>	100				
<b>Sorumlu Birim</b>	Rehberlik Servisi ,Önleme Müdahale ve Yönlendirme Komisyonu,Disiplin Kurulu Sosyal Kulüpler,Okul Aile Birliği				
<b>İş Birliği Yapılacak Birim(ler)</b>	ABDİGM, BİHB, OHB, MTEHB, YYEHB				
<b>Performans Göstergesi</b>	<b>Hedefe Etkisi (%)</b>	<b>Plan Dönemi Başlangıç Değeri (2023) (A)</b>	<b>İzleme Dönemindeki Yıl Sonu Hedeflenen Değer (2024) (B)</b>	<b>İzleme Dönemindeki Gerçekleşme Değeri (2024/YS) (C)</b>	<b>Performans (%) (C-A)/(B-A)</b>
PG 2.2.1 Düzenlenen seminer ve toplantı sayısı	100	12	20	<b>20</b>	100

### Hedef 2.2'ye İlişkin Değerlendirmeler:

PG 2.2.1: Düzenlenen seminer ve toplantı sayısı: Performans göstergesi hedefine başarıyla ulaşılmıştır.

**Hedef Genel Değerlendirme: Hedefe başarıyla ulaşılmıştır.**

### Amaç 3, Hedef 3.1 Stratejik Plan İzleme Tablosu

<b>Amaç 3</b>	Öğrenciler toplumun genel ahlak ve vicdan yapısına uygun beceri, tutum ve davranışlarda bulunacaktır.				
<b>Hedef 3.1</b>	Genel ahlaka uygun örnek çalışmalar gerçekleştirilecektir.				
<b>Amacın İlgili Olduğu Program/Alt Program Adı</b>	Ortaokul/Lise				
<b>Amacın İlişkili Olduğu Alt Program Hedefi</b>	Eğitim ve Öğretimde Kalite				
<b>Hedef 3.1 Performansı (%)</b>	100				
<b>Sorumlu Birim</b>	Sosyal Kulüpler,Okul Aile Birliği,Okul idaresi				
<b>İş Birliği Yapılacak Birim(ler)</b>	ABDİGM, BİHB, OHB, MTEHB, YYEHB,STK				
<b>Performans Göstergesi</b>	<b>Hedefe Etkisi (%)</b>	<b>Plan Dönemi Başlangıç Değeri (2023) (A)</b>	<b>İzleme Dönemindeki Yıl Sonu Hedeflenen Değer (2024) (B)</b>	<b>İzleme Dönemindeki Gerçekleşme Değeri (2024/YS) (C)</b>	<b>Performans (%) (C-A)/(B-A)</b>
PG 3.1.1 Topluma hizmet etkinlik sayısı	100	10	15	15	100

### Hedef 3.1'e İlişkin Değerlendirmeler:

PG 3.1.1: Topluma hizmet etkinlik sayısı: Performans göstergesi hedefine başarıyla ulaşılmıştır.

**Hedef Genel Değerlendirme: Hedefe başarıyla ulaşılmıştır.**

### Amaç 3, Hedef 3.2 Stratejik Plan İzleme Tablosu

<b>Amaç 3</b>	Öğrenciler toplumun genel ahlak ve vicdan yapısına uygun beceri, tutum ve davranışlarda bulunacaktır.				
<b>Hedef 3.2</b>	Genel ahlaka uygun bilinçlendirme faaliyetleri gerçekleştirilecektir.				
<b>Amacın İlgili Olduğu Program/Alt Program Adı</b>	Ortaokul/Lise				
<b>Amacın İlişkili Olduğu Alt Program Hedefi</b>	Eğitim ve Öğretimde Kalite				
<b>Hedef 3.2 Performansı (%)</b>	100				
<b>Sorumlu Birim</b>	Sosyal Kulüpler,Okul Aile Birliği,Okul idaresi				
<b>İş Birliği Yapılacak Birim(ler)</b>	ABDİGM, BİHB, OHB, MTEHB, YYEHB,STK İLÇE MÜFTÜLÜĞÜ				
<b>Performans Göstergesi</b>	<b>Hedefe Etkisi (%)</b>	<b>Plan Dönemi Başlangıç Değeri (2023) (A)</b>	<b>İzleme Dönemindeki Yıl Sonu Hedeflenen Değer (2024) (B)</b>	<b>İzleme Dönemindeki Gerçekleşme Değeri (2024/YS) (C)</b>	<b>Performans (%) (C-A)/(B-A)</b>
PG 3.2.1 Toplumun ahlaki normları ile ilgili etkinlik, toplantı ve seminer sayısı	100	5	8	8	100

### Hedef 3.2'ye İlişkin Değerlendirmeler:

PG 3.2.1: Toplumun ahlaki normları ile ilgili etkinlik, toplantı ve seminer sayısı: Performans göstergesi hedefine başarıyla ulaşılmıştır.

**Hedef Genel Değerlendirme: Hedefe başarıyla ulaşılmıştır.**

#### Amaç 4, Hedef 4.1 Stratejik Plan İzleme Tablosu

<b>Amaç 4</b>	Okulların kurumsal kapasite ve yeterlilikleri verimli ve sürdürülebilir bir şekilde geliştirilecektir.				
<b>Hedef 4.1</b>	Okul yöneticilerinin ve öğretmenlerin mesleki gelişimleri ve motivasyonları güçlendirilecektir.				
<b>Amacın İlgili Olduğu Program/Alt Program Adı</b>	Ortaokul-Lise				
<b>Amacın İlişkili Olduğu Alt Program Hedefi</b>	Kurumsal Kapasite				
<b>Hedef 4.1 Performansı (%)</b>	100				
<b>Sorumlu Birim</b>	Sosyal Kulüpler,Okul Aile Birliği,Okul idaresi				
<b>İş Birliği Yapılacak Birim(ler)</b>	ABDİGM, BİHB, OHB, MTEHB, YYEHB,STK İLÇE MÜFTÜLÜĞÜ				
<b>Performans Göstergesi</b>	<b>Hedefe Etkisi (%)</b>	<b>Plan Dönemi Başlangıç Değeri (2023) (A)</b>	<b>İzleme Dönemindeki Yıl Sonu Hedeflenen Değer (2024) (B)</b>	<b>İzleme Dönemindeki Gerçekleşme Değeri (2024/YS) (C)</b>	<b>Performans (%) (C-A)/(B-A)</b>
PG 4.1.1 Hizmet içi eğitim alan yönetici oranı(%)	50	100	100	<b>100</b>	100
PG 4.1.2 Hizmet içi eğitim alan öğretmen oranı (%)	50	100	100	<b>100</b>	100

#### Hedef 4.1'e İlişkin Değerlendirmeler:

PG 4.1.1: Hizmet içi eğitim alan yönetici oranı: Performans göstergesi hedefine başarıyla ulaşılmıştır.

PG 4.1.2: Hizmet içi eğitim alan öğretmen oranı : Performans göstergesi hedefine başarıyla ulaşılmıştır.

**Hedef Genel Değerlendirme: Hedefe başarıyla ulaşılmıştır.**

#### Amaç 4, Hedef 4.2 Stratejik Plan İzleme Tablosu

<b>Amaç 4</b>	Okulumuzun kurumsal kapasite ve yeterlilikleri verimli ve sürdürülebilir bir şekilde geliştirilecektir.				
<b>Hedef 4.2</b>	Okulun fiziki mekânları ihtiyaç ve hedefleri doğrultusunda iyileştirilmesi sağlanacaktır.				
<b>Amacın İlgili Olduğu Program/Alt Program Adı</b>	Ortaokul-Lise				
<b>Amacın İlişkili Olduğu Alt Program Hedefi</b>	Kurumsal Kapasite				
<b>Hedef 4.2 Performansı (%)</b>	100				
<b>Sorumlu Birim</b>	Okul Aile Birliği,Okul idaresi				
<b>İş Birliği Yapılacak Birim(ler)</b>	ABDİGM, BİHB, OHB, MTEHB, YYEHB,STK İLÇE MÜFTÜLÜĞÜ				
<b>Performans Göstergesi</b>	<b>Hedefe Etkisi (%)</b>	<b>Plan Dönemi Başlangıç Değeri (2023) (A)</b>	<b>İzleme Dönemindeki Yıl Sonu Hedeflenen Değer (2024) (B)</b>	<b>İzleme Dönemindeki Gerçekleşme Değeri (2024/YS) (C)</b>	<b>Performans (%) (C-A)/(B-A)</b>
PG 4.2.1 İyileştirilen fiziki mekân (derslik, spor salonu, kütüphane, pansiyon vb.) sayısı	50	2	4	4	100
PG 4.2.2 Fiziksel mekanların temizlik ve hijyenine ilişkin memnuniyet oranı (%)	50	70	75	75	100

#### Hedef 4.2'ye İlişkin Değerlendirmeler:

PG 4.2.1: İyileştirilen fiziki mekân (derslik, spor salonu, kütüphane, pansiyon vb.) sayısı: Performans göstergesi hedefine başarıyla ulaşılmıştır.

PG 4.2.2: Fiziksel mekanların temizlik ve hijyenine ilişkin memnuniyet oranı: Performans göstergesi hedefine başarıyla ulaşılmıştır.

**Hedef Genel Değerlendirme: Hedefe başarıyla ulaşılmıştır.**

**Amaç 5, Hedef 5.1 Stratejik Plan İzleme Tablosu**

<b>Amaç 5</b>	Okulun amaçlarına ulaşmasını sağlayacak kurumsal imkân ve yetkinlikler verimli ve sürdürülebilir bir şekilde geliştirilecektir.				
<b>Hedef 5.1</b>	Eğitim ve öğretimin sağlıklı ve güvenli bir ortamda gerçekleştirilmesi için okul sağlığı ve güvenliği geliştirilecektir				
<b>Amacın İlgili Olduğu Program/Alt Program Adı</b>	Ortaokul-Lise				
<b>Amacın İlişkili Olduğu Alt Program Hedefi</b>	Kurumsal Kapasite				
<b>Hedef 5.1 Performansı (%)</b>	100				
<b>Sorumlu Birim</b>	Okul Aile Birliği,Okul idaresi,Disiplin Kurulu,Önleme Müdahale ve Yönlendirme Komisyonu,Onur Kurulu				
<b>İş Birliği Yapılacak Birim(ler)</b>	ABDİGM, BİHB, OHB, MTEHB, YYEHB,STK				
<b>Performans Göstergesi</b>	<b>Hedefe Etkisi (%)</b>	<b>Plan Dönemi Başlangıç Değeri (2023) (A)</b>	<b>İzleme Dönemindeki Yıl Sonu Hedeflenen Değer (2024) (B)</b>	<b>İzleme Dönemindeki Gerçekleşme Değeri (2024/YS) (C)</b>	<b>Performans (%) (C-A)/(B-A)</b>
PG 5.1.1 Okulda yaşanan kaza sayısı	17	4	3	3	100
PG 5.1.2 Bağımlılıkla mücadele ile ilgili konularda eğitim alan öğrenci, öğretmen ve veli oranı	17	30	35	35	100
PG 5.1.3 Akran zorbalığı ve siber zorbalıkla ilgili konularda eğitim alan öğrenci ve öğretmen sayısı	17	17	20	20	100
PG 5.1.4 Sağlıklı beslenme ve obezite ile ilgili konularda verilen eğitim alan öğrenci, öğretmen ve veli oranı	15	25	40	40	100

PG 5.1.5 Afete hazırlık eğitimlerine katılan öğrenci ve öğretmen sayısı	17	80	85	<b>85</b>	100
PG 5.1.6 Disiplin kuruluna sevk edilen olay sayısı	17	65	50	<b>20</b>	100

### **Hedef 5.1'e İlişkin Değerlendirmeler:**

PG 5.1.1: Okulda yaşanan kaza sayısı: Performans göstergesi hedefine başarıyla ulaşılmıştır.

PG 5.1.2: Bağımlılıkla mücadele ile ilgili konularda eğitim alan öğrenci, öğretmen ve veli oranı: Performans göstergesi hedefine başarıyla ulaşılmıştır.

PG 5.1.3: Akran zorbalığı ve siber zorbalıkla ilgili konularda eğitim alan öğrenci ve öğretmen sayısı: Performans göstergesi hedefine başarıyla ulaşılmıştır.

PG 5.1.4: Sağlıklı beslenme ve obezite ile ilgili konularda verilen eğitim alan öğrenci, öğretmen ve veli oranı: Performans göstergesi hedefine başarıyla ulaşılmıştır.

PG 5.1.5: Afete hazırlık eğitimlerine katılan öğrenci ve öğretmen sayısı: Performans göstergesi hedefine başarıyla ulaşılmıştır.

PG 5.1.6: Disiplin kuruluna sevk edilen olay sayısı: Performans göstergesi hedefine başarıyla ulaşılmıştır.

**Hedef Genel Değerlendirme: Hedefe başarıyla ulaşılmıştır.**



**Amaç 5, Hedef 5.2 Stratejik Plan İzleme Tablosu**

<b>Amaç 5</b>	Okulun amaçlarına ulaşmasını sağlayacak kurumsal imkân ve yetkinlikler verimli ve sürdürülebilir bir şekilde geliştirilecektir.				
<b>Hedef 5.2</b>	İklim değişikliğinin olumsuz etkilerini azaltmak ve çevresel sürdürülebilirliği sağlamak için tasarruf tedbirleri kapsamında enerji verimliliği artırılacaktır.				
<b>Amacın İlgili Olduğu Program/Alt Program Adı</b>	Ortaokul-Lise				
<b>Amacın İlişkili Olduğu Alt Program Hedefi</b>	Kurumsal Kapasite				
<b>Hedef 5.2 Performansı (%)</b>	66,66				
<b>Sorumlu Birim</b>	Okul Aile Birliği,Okul idaresi				
<b>İş Birliği Yapılacak Birim(ler)</b>	ABDİGM, BİHB, OHB, MTEHB, YYEHB,STK İLÇE MÜFTÜLÜĞÜ				
<b>Performans Göstergesi</b>	<b>Hedefe Etkisi (%)</b>	<b>Plan Dönemi Başlangıç Değeri (2023) (A)</b>	<b>İzleme Dönemindeki Yıl Sonu Hedeflenen Değer (2024) (B)</b>	<b>İzleme Dönemindeki Gerçekleşme Değeri (2024/YS) (C)</b>	<b>Performans (%) (C-A)/(B-A)</b>
PG 5.2.1 Elektrik tüketimi (kw)	34	33.000	27.500	<b>26.629</b>	100
PG 5.2.2 Su tüketim miktarı (m3)	32	850	750	<b>570</b>	100
PG 5.2.3 Doğalgaz tüketim miktarı (m3)	34	25.000	23.000	<b>31.241</b>	0

### Hedef 5.2'ye İlişkin Değerlendirmeler:

PG 5.2.1: Elektrik tüketimi (kw): Performans göstergesi hedefine başarıyla ulaşılmıştır.

PG 5.2.2: Su tüketim miktarı (m3): Performans göstergesi hedefine başarıyla ulaşılmıştır.

PG 5.2.3: Doğalgaz tüketim miktarı (m3): Performans göstergesi hedefine ulaşamamıştır.

**Hedef Genel Değerlendirme: Hedefe bir gösterge dışında başarıyla ulaşılmıştır.**

### Strateji 5.2'ye ilişkin izleme tablosu:

Strateji Adı	Faaliyet Adı	Başlama ve Bitiş Tarihleri	Faaliyet Kapsamında Gerçekleştirilenler	Çıktı ve Sonuç	Durum	Sorumlu Birim
S 5.2.1	Doğalgaz Tüketim Miktarının Azaltılması	09.09.2024 – 01.06.2025	Kış mevsiminde gerekli soğukluklarda kombiler çalıştırıldı.	Doğalgaz Tüketim Miktarı % 25 arttı.	Devam Ediyor	Okul İdaresi

**Strateji 5.2'ye ilişkin değerlendirme:** Okulumuzda kış mevsiminde soğukluğa göre kombiler çalıştırılmaktadır. Fakat okulumuz kurs merkezi olması, tam gün tam yıl kapsamında olması sebebiyle yoğun kullanılmıştır.

### Amaç 6, Hedef 6.1 Stratejik Plan İzleme Tablosu

<b>Amaç 6</b>	Okulun bilgiye hızlı ve güvenli erişimi için çalışmalar yapılacaktır.				
<b>Hedef 6.1</b>	Okula fiber internet bağlantısı sağlanacaktır.				
<b>Amacın İlgili Olduğu Program/Alt Program Adı</b>	Ortaokul-Lise				
<b>Amacın İlişkili Olduğu Alt Program Hedefi</b>	Kurumsal Kapasite				
<b>Hedef 6.1 Performansı (%)</b>	0				
<b>Sorumlu Birim</b>	Okul idaresi, İlçe MEM, İl MEM, Türk Telekom				
<b>İş Birliği Yapılacak Birim(ler)</b>	Okul idaresi, İlçe MEM, İl MEM, Türk Telekom				
<b>Performans Göstergesi</b>	<b>Hedefe Etkisi (%)</b>	<b>Plan Dönemi Başlangıç Değeri (2023) (A)</b>	<b>İzleme Dönemindeki Yıl Sonu Hedeflenen Değer (2024) (B)</b>	<b>İzleme Dönemindeki Gerçekleşme Değeri (2024/YS) (C)</b>	<b>Performans (%) (C-A)/(B-A)</b>
PG 6.1.1 Fiber internete erişim oranı	100	0	0	0	0

### Hedef 6.1'e İlişkin Değerlendirmeler:

PG 6.1.1 Fiber internete erişim oranı: Her ne kadar hedef olarak 0 yazılmış olmasına rağmen fiber internet erişim için ilerleme gösterilememiştir. Bu durum kurumumuz, ilçe ve il MEM açısından başarı olarak değerlendirilememektedir.

**Hedef Genel Değerlendirme:** İlgili mercilere üstyazı ile bildirilmiş olmasına rağmen fiber altyapı çalışması gerçekleştirilememiştir.

**Strateji 6.1'e ilişkin izleme tablosu:**

<b>Strateji Adı</b>	<b>Faaliyet Adı</b>	<b>Başlama ve Bitiş Tarihleri</b>	<b>Faaliyet Kapsamında Gerçekleştirilenler</b>	<b>Çıktı ve Sonuç</b>	<b>Durum</b>	<b>Sorumlu Birim</b>
S 6.1.1	Fiber İnternet Başvurusu	01.01.2024 – 01.01.2025	Fiber internet başvurusu üstyazı ile bildirilmiştir.	Fiber internet bağlantısı yapılmamıştır.	Devam Ediyor.	Okul İdaresi, İl MEM, İlçe MEM, Türk Telekom

**Strateji 6.1'e ilişkin değerlendirme:** Stratejiye ulaşılamamıştır.

### Amaç 6, Hedef 6.2 Stratejik Plan İzleme Tablosu

<b>Amaç 6</b>	Okulun bilgiye hızlı ve güvenli erişimi için çalışmalar yapılacaktır.				
<b>Hedef 6.2</b>	Okulun kütüphanesindeki kitap/ekitap içerikleri zenginleştirilecektir.				
<b>Amacın İlgili Olduğu Program/Alt Program Adı</b>	Ortaokul-Lise				
<b>Amacın İlişkili Olduğu Alt Program Hedefi</b>	Kurumsal Kapasite				
<b>Hedef 6.2 Performansı (%)</b>	100				
<b>Sorumlu Birim</b>	Kütüphanecilik kulübü, okul idaresi, okul aile birliği				
<b>İş Birliği Yapılacak Birim(ler)</b>	Kütüphanecilik kulübü, okul idaresi, okul aile birliği				
<b>Performans Göstergesi</b>	<b>Hedefe Etkisi (%)</b>	<b>Plan Dönemi Başlangıç Değeri (2023) (A)</b>	<b>İzleme Dönemindeki Yıl Sonu Hedeflenen Değer (2024) (B)</b>	<b>İzleme Dönemindeki Gerçekleşme Değeri (2024/YS) (C)</b>	<b>Performans (%) (C-A)/(B-A)</b>
PG 6.2.1 Farklı içerikli kitap/ekitap sayısı	100	70	71	75	100

### Hedef 6.2'ye İlişkin Değerlendirmeler:

PG 6.2.1 Farklı içerikli kitap/ekitap sayısı : **Performans göstergesi hedefine başarıyla ulaşılmıştır.**

**Hedef Genel Değerlendirme: Hedefe başarıyla ulaşılmıştır.**

**Amaç 7, Hedef 7.1 Stratejik Plan İzleme Tablosu**

<b>Amaç 7</b>	Öğrencilerin eğitim ve öğretime etkin katılımlarıyla eğitim öğretim sürecini tamamlamalarını sağlamak.				
<b>Hedef 7.1</b>	Öğrencilerin okula erişim, devam ve okulu tamamlama oranları artırılacaktır.				
<b>Amacın İlgili Olduğu Program/Alt Program Adı</b>	Ortaokul-Lise				
<b>Amacın İlişkili Olduğu Alt Program Hedefi</b>	Eğitim Öğretime Erişim ve Katılım				
<b>Hedef 7.1 Performansı (%)</b>	50				
<b>Sorumlu Birim</b>	Okul idaresi, ŞÖK, Okul rehberlik servisi				
<b>İş Birliği Yapılacak Birim(ler)</b>	Okul idaresi, ŞÖK, Okul rehberlik servisi				
<b>Performans Göstergesi</b>	<b>Hedefe Etkisi (%)</b>	<b>Plan Dönemi Başlangıç Değeri (2023) (A)</b>	<b>İzleme Dönemindeki Yıl Sonu Hedeflenen Değer (2024) (B)</b>	<b>İzleme Dönemindeki Gerçekleşme Değeri (2024/YS) (C)</b>	<b>Performans (%) (C-A)/(B-A)</b>
PG 7.1.1 Bir eğitim ve öğretim yılında destekleme ve yetiştirme kurslarına kayıt yaptıran öğrenci oranı (%)	25	70	75	41	0
PG 7.1.2 Destekleme ve yetiştirme kurslarına devam eden öğrencilerin katılım sağladığı derslerin not ortalaması	25	65	68	82,59	100
PG 7.1.3 20 gün ve üzeri özürsüz devamsızlık yapan öğrenci oranı (%)	25	3	2	6,85	0
PG 7.1.4 20 gün ve üzeri özürlü devamsızlık yapan öğrenci oranı (%)	25	15	10	0,72	100

### Hedef 7.1'e İlişkin Değerlendirmeler:

PG 7.1.1 Bir eğitim ve öğretim yılında destekleme ve yetiştirme kurslarına kayıt: Performans göstergesi hedefine ulaşılamamıştır.

PG 7.1.2 Destekleme ve yetiştirme kurslarına devam eden öğrencilerin katılım sağladığı derslerin not ortalaması: Performans göstergesi hedefine başarıyla ulaşılmıştır.

PG 7.1.3 20 gün ve üzeri özürsüz devamsızlık yapan öğrenci oranı: Performans göstergesi hedefine ulaşılamamıştır.

PG 7.1.4 20 gün ve üzeri özürsüz devamsızlık yapan öğrenci oranı: Performans göstergesi hedefine başarıyla ulaşılmıştır.

**Hedef Genel Değerlendirme:** Kısmen hedefe ulaşılmıştır. DYK öğrenci kaydı hususunda gerekli bilgilendirmeler yapılmasına rağmen bazı veliler tarafından özel etüt merkezleri tercih edilmiştir. Öğrenci devamsızlığı velilere bildirilmekte olup velilerimizin bir kısmının boşanmış, bir kısmının karı-koca işte çalışmaları ve bazı velilerin ihmali neticesinde öğrencilerimiz devamsızlık yapmıştır.

### Strateji 7.1'e ilişkin izleme tablosu:

Strateji Adı	Faaliyet Adı	Başlama ve Bitiş Tarihleri	Faaliyet Kapsamında Gerçekleştirilenler	Çıktı ve Sonuç	Durum	Sorumlu Birim
S.1.1.1	Destekleme ve Yetiştirme Kurslarına Katılımın Artırılması	09.09.2024 – 20.06.2025	Destekleme kurslarının saatleri öğrencilerin ihtiyaçlarına göre düzenlenmiş, kayıt süreci kolaylaştırılmış ve bilgilendirme yapılmıştır. Uygulama tüm öğrenciler için yapılmıştır.	132 öğrenci kurslara kayıt yaptırdı. Destekleme yetiştirme kurslarına katılım oranı %19 azaldı.	Devam Ediyor	Okul İdaresi ve Sınıf Öğretmenleri
S.1.1.2	Devamsızlık durumlarının İzlenmesi ve Azaltılması	09.09.2024– 20.06.2025	Devamsızlık yapan öğrencilerin velileri günlük mesajlarla bilgilendirilmiş, devamsızlık nedenleri analiz edilmiştir. Önleme, Müdahale ve Yönlendirme komisyonu, okul idaresi tarafından izleme yapılmış ve rehberlik birimi, öğrenci ve velilere destek sunmuştur. Faaliyet tüm sınıf seviyelerinde uygulanmıştır.	277 öğrenci velisine günlük bilgilendirme mesajı gönderildi. 20 gün ve özürsüz üzeri devamsızlık oranı %1,25 arttı.	Devam Ediyor	Okul İdaresi, Rehberlik Servisi, Önleme, Müdahale ve Yönlendirme Komisyonu

### Strateji 7.1'e ilişkin değerlendirme:

Stratejilere ulaşılamamıştır. DYK katılım sayısının artırılması ve devamsızlığın azaltılması hususunda veli ziyaretleri, etkin bilgilendirme ve reklam kampanyaları yapılacaktır.

### Amaç 7, Hedef 7.2 Stratejik Plan İzleme Tablosu

<b>Amaç 7</b>	Öğrencilerin eğitim ve öğretime etkin katılımlarıyla eğitim öğretim sürecini tamamlamalarını sağlamak.				
<b>Hedef 7.2</b>	Öğrencileri motive edici örnek çalışmalar artırılabacaktır.				
<b>Amacın İlgili Olduğu Program/Alt Program Adı</b>	Ortaokul-Lise				
<b>Amacın İlişkili Olduğu Alt Program Hedefi</b>	Eğitim Öğretime Erişim ve Katılım				
<b>Hedef 7.2 Performansı (%)</b>	100				
<b>Sorumlu Birim</b>	Sosyal kulüpler, rehberlik servisi, ŞÖK				
<b>İş Birliği Yapılacak Birim(ler)</b>	Sosyal kulüpler, rehberlik servisi, ŞÖK				
<b>Performans Göstergesi</b>	<b>Hedefe Etkisi (%)</b>	<b>Plan Dönemi Başlangıç Değeri (2023) (A)</b>	<b>İzleme Dönemindeki Yıl Sonu Hedeflenen Değer (2024) (B)</b>	<b>İzleme Dönemindeki Gerçekleşme Değeri (2024/YS) (C)</b>	<b>Performans (%) (C-A)/(B-A)</b>
PG 7.2.1 Öğrencileri motive edici örnek çalışmalar sayısı	100	25	30	<b>30</b>	100

### **Hedef 7.2'ye İlişkin Değerlendirmeler:**

PG 7.2.1 Öğrencileri motive edici örnek çalışmalar sayısı : Performans göstergesi hedefine başarıyla ulaşılmıştır.

**Hedef Genel Değerlendirme: Hedefe başarıyla ulaşılmıştır.**

### **Amaç 8, Hedef 8.1 Stratejik Plan İzleme Tablosu**



<b>Amaç 8</b>	Öğrenciler donanımlı bir şekilde bir üst öğrenime hazırlanacaktır.				
<b>Hedef 8.1</b>	Öğrencilerin ders dışı etkinliklere katılımları artırılabacaktır.				
<b>Amacın İlgili Olduğu Program/Alt Program Adı</b>	Ortaokul-Lise				
<b>Amacın İlişkili Olduğu Alt Program Hedefi</b>	Eğitim Öğretime Erişim ve Katılım				
<b>Hedef 8.1 Performansı (%)</b>	100				
<b>Sorumlu Birim</b>	Okul idaresi, sosyal kulüpler, Öğretmenler kurulu, Okul rehberlik servisi				
<b>İş Birliği Yapılacak Birim(ler)</b>	Okul idaresi, sosyal kulüpler, Öğretmenler kurulu, Okul rehberlik servisi				
<b>Performans Göstergesi</b>	<b>Hedefe Etkisi (%)</b>	<b>Plan Dönemi Başlangıç Değeri (2023) (A)</b>	<b>İzleme Dönemindeki Yıl Sonu Hedeflenen Değer (2024) (B)</b>	<b>İzleme Dönemindeki Gerçekleşme Değeri (2024/YS) (C)</b>	<b>Performans (%) (C-A)/(B-A)</b>
PG 8.1.1 Bir eğitim ve öğretim yılında bilimsel, sosyal, kültürel, sanatsal ve sportif alanlarda faaliyetlere katılan öğrenci oranı (%)	50	35	50	55	100
PG 8.1.2 Yerel, ulusal ve uluslararası etkinliklere (proje, yarışma vb.) katılan öğrenci oranı (%)	50	2	5	10	100

### **Hedef 8.1'e İlişkin Değerlendirmeler:**

PG 8.1.1 Bir eğitim ve öğretim yılında bilimsel, sosyal, kültürel, sanatsal ve sportif alanlarda faaliyetlere katılan öğrenci oranı: Performans göstergesi hedefine başarıyla ulaşılmıştır.

PG 8.1.2 Yerel, ulusal ve uluslararası etkinliklere (proje, yarışma vb.) katılan öğrenci oranı: Performans göstergesi hedefine başarıyla ulaşılmıştır.

**Hedef Genel Değerlendirme: Hedefe başarıyla ulaşılmıştır.**

### **Amaç 8, Hedef 8.2 Stratejik Plan İzleme Tablosu**

<b>Amaç 8</b>	Öğrenciler donanımlı bir şekilde bir üst öğrenime hazırlanacaktır.				
<b>Hedef 8.2</b>	Öğrencilerin ders içi etkinliklere katılımları artırılacaktır.				
<b>Amacın İlgili Olduğu Program/Alt Program Adı</b>	Ortaokul-Lise				
<b>Amacın İlişkili Olduğu Alt Program Hedefi</b>	Eğitim Öğretime Erişim ve Katılım				
<b>Hedef 8.2 Performansı (%)</b>	100				
<b>Sorumlu Birim</b>	Zümre öğretmenler, Okul idaresi, Okul rehberlik ve yürütme komisyonu				
<b>İş Birliği Yapılacak Birim(ler)</b>	Zümre öğretmenler, Okul idaresi, Okul rehberlik ve yürütme komisyonu				
<b>Performans Göstergesi</b>	<b>Hedefe Etkisi (%)</b>	<b>Plan Dönemi Başlangıç Değeri (2023) (A)</b>	<b>İzleme Dönemindeki Yıl Sonu Hedeflenen Değer (2024) (B)</b>	<b>İzleme Dönemindeki Gerçekleşme Değeri (2024/YS) (C)</b>	<b>Performans (%) (C-A)/(B-A)</b>
PG 8.2.1 Okulda ders içi düzenlenen etkinlik sayısı	100	20	30	32	100

### **Hedef 8.2'ye İlişkin Değerlendirmeler:**

PG 8.2.1 Okulda ders içi düzenlenen etkinlik sayısı : Performans göstergesi hedefine başarıyla ulaşılmıştır.

**Hedef Genel Değerlendirme: Hedefe başarıyla ulaşılmıştır.**

### Amaç 9, Hedef 9.1 Stratejik Plan İzleme Tablosu

<b>Amaç 9</b>	Öğrencilerin eğitim öğretim sürecine sağlıklı bir şekilde katılımı sağlanacaktır.				
<b>Hedef 9.1</b>	Öğrencin okula devamına engel olabilecek sağlık sorunları tespit edilecektir.				
<b>Amacın İlgili Olduğu Program/Alt Program Adı</b>	Ortaokul-Lise				
<b>Amacın İlişkili Olduğu Alt Program Hedefi</b>	Eğitim Öğretime Erişim ve Katılım				
<b>Hedef 9.1 Performansı (%)</b>	100				
<b>Sorumlu Birim</b>	Okul Aile Birliği,Okul idaresi				
<b>İş Birliği Yapılacak Birim(ler)</b>	ABDİGM, BİHB, OHB, MTEHB, YYEHB,STK İLÇE MÜFTÜLÜĞÜ				
<b>Performans Göstergesi</b>	<b>Hedefe Etkisi (%)</b>	<b>Plan Dönemi Başlangıç Değeri (2023) (A)</b>	<b>İzleme Dönemindeki Yıl Sonu Hedeflenen Değer (2024) (B)</b>	<b>İzleme Dönemindeki Gerçekleşme Değeri (2024/YS) (C)</b>	<b>Performans (%) (C-A)/(B-A)</b>
PG 9.1.1 Sağlık taraması gerçekleştirilen öğrenci oranı	100	100	71	<b>80</b>	100

### Hedef 9.1'e İlişkin Değerlendirmeler:

PG 9.1.1 Sağlık taraması gerçekleştirilen öğrenci oranı: Performans göstergesi hedefine başarıyla ulaşılmıştır.

**Hedef Genel Değerlendirme: Hedefe başarıyla ulaşılmıştır.**

### Amaç 9, Hedef 9.2 Stratejik Plan İzleme Tablosu

<b>Amaç 9</b>	Öğrencilerin eğitim öğretim sürecine sağlıklı bir şekilde katılımı sağlanacaktır.				
<b>Hedef 9.2</b>	Öğrencilerin sağlığı için öğrenci, öğretmen ve veli bilgilendirme seminerleri yapılacaktır.				
<b>Amacın İlgili Olduğu Program/Alt Program Adı</b>	Ortaokul-Lise				
<b>Amacın İlişkili Olduğu Alt Program Hedefi</b>	Eğitim Öğretime Erişim ve Katılım				
<b>Hedef 9.2 Performansı (%)</b>	100				
<b>Sorumlu Birim</b>	Okul Aile Birliği,Okul idaresi				
<b>İş Birliği Yapılacak Birim(ler)</b>	ABDİGM, BİHB, OHB, MTEHB, YYEHB,STK İLÇE MÜFTÜLÜĞÜ				
<b>Performans Göstergesi</b>	<b>Hedefe Etkisi (%)</b>	<b>Plan Dönemi Başlangıç Değeri (2023) (A)</b>	<b>İzleme Dönemindeki Yıl Sonu Hedeflenen Değer (2024) (B)</b>	<b>İzleme Dönemindeki Gerçekleşme Değeri (2024/YS) (C)</b>	<b>Performans (%) (C-A)/(B-A)</b>
PG 9.2.1 Sağlıkla ilgili gerçekleştirilen öğrenci, öğretmen ve veli seminer sayısı	100	47	60	<b>60</b>	100

### Hedef 9.2'ye İlişkin Değerlendirmeler:

PG 9.2.1 Sağlıkla ilgili gerçekleştirilen öğrenci, öğretmen ve veli seminer sayısı : Performans göstergesi hedefine başarıyla ulaşılmıştır.

**Hedef Genel Değerlendirme: Hedefe başarıyla ulaşılmıştır.**

## 2. BÖLÜM: GENEL DEĞERLENDİRME (2024)

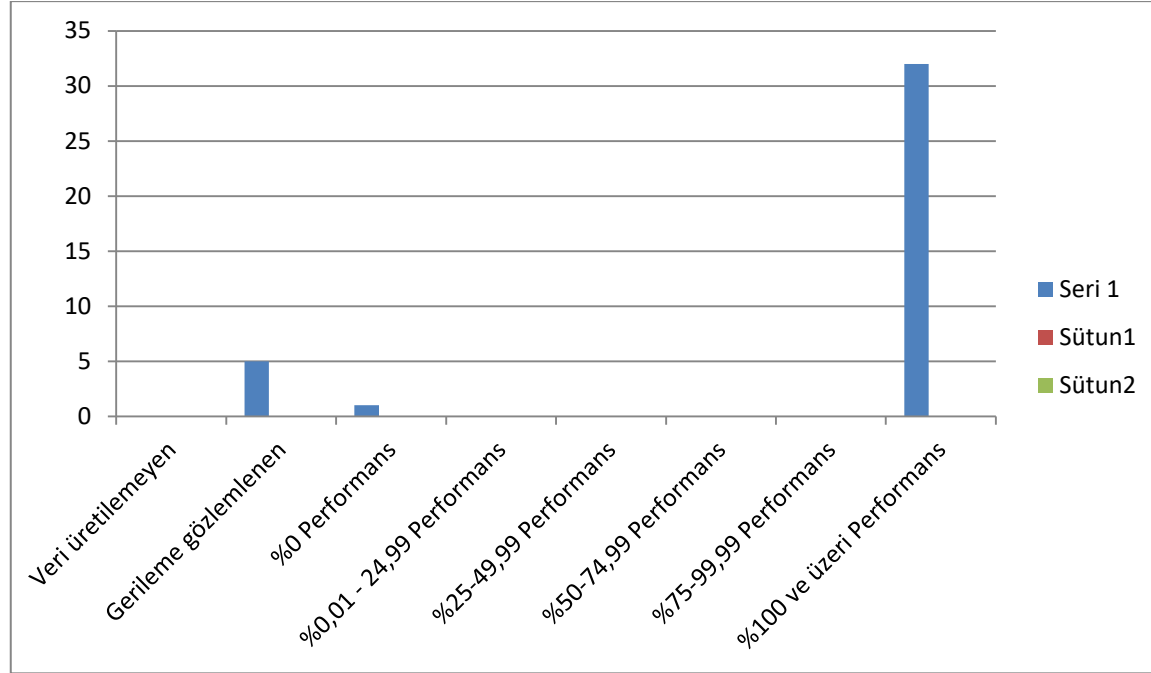
### Performans Göstergesi Performanslarının Değerlendirilmesi

Performans Göstergeleri Performans Aralıkları							
Veri Üretilmeyen Performans Göstergeleri	Gerileme Gözlemlenen Performans Göstergeleri	%0 Performans Gerçekleştiren Performans Göstergeleri (değişim göstermeyen)	% 0,01-24,99 Arasında Performans Gerçekleştiren Performans Göstergeleri	%25-49,99 Arasında Performans Gerçekleştiren Performans Göstergeleri	%50-74,99 Arasında Performans Gerçekleştiren Performans Göstergeleri	%75-99,99 Arasında Performans Gerçekleştiren Performans Göstergeleri	%100 ve Üzeri Performans Gerçekleştiren Performans Göstergeleri
	PG 1.1.1	PG 6.1.1					PG 1.1.2
	PG 1.1.3						PG 1.1.4
	PG 5.2.3						PG 1.2.1
	PG 7.1.1						PG 2.1.1
	PG 7.1.3						PG 2.1.2
							PG 2.1.3
							PG 2.1.4
							PG 2.1.5
							PG 2.1.6
							PG 2.1.7
							PG 2.2.1
							PG 3.1.1

							PG 3.2.1
							PG 4.1.1
							PG 4.1.2
							PG 5.1.1
							PG 5.1.2
							PG 5.1.3
							PG 5.1.4
							PG 5.1.5
							PG 5.1.6
							PG 5.2.1
							PG 5.2.2
							PG 6.2.1
							PG 7.1.2
							PG 7.1.4
							PG 7.2.1
							PG 8.1.1
							PG 8.1.2
							PG 8.2.1

							PG 9.1.1
							PG 9.2.1

**Grafik: Performans Göstergelerinin 2024 Yılı Hedeflerine Ulaşma Oranlarına Göre Dağılımı**



Grafiğe göre 38 performans göstergesinden %100 ve üzeri performans göstergesinden 32, %0 performans göstergesinden 1, gerileme gözlemlenen performans göstergesinden 5 adet olduğu tespit edilmiştir.

## Veri üretilmeyen performans göstergeleri ve performans göstergesinden sorumlu birimlerin değerlendirmeleri:

Veri üretilmeyen performans göstergeleri bulunmamaktadır.

## 2023 yılına göre gerileme gözlenen performans göstergeleri ve performans göstergesinden sorumlu birimlerin değerlendirmeleri

2024 yıl sonu verilerine göre 2024-2028 Stratejik Planı'nda yer alan performans göstergelerinden 2023 yılına göre gerileme gözlenen performans göstergeleri aşağıda sıralanmış ve değerlendirilmiştir.

### **PG 1.1.1: Bir eğitim ve öğretim yılında destekleme ve yetiştirme kurslarına kayıt yaptıran öğrenci oranı : Performans göstergesi hedefine ulaşamamıştır.**

DYK öğrenci kaydı hususunda gerekli bilgilendirmeler yapılmasına rağmen bazı veliler tarafından özel etüt merkezleri tercih edilmiştir. DYK katılım sayısının artırılması hususunda veli ziyaretleri, etkin bilgilendirme ve reklam kampanyaları yapılacaktır.

### **PG 1.1.3: 20 gün ve üzeri özürsüz devamsızlık yapan öğrenci oranı: Performans göstergesi hedefine ulaşamamıştır.**

Öğrenci devamsızlığı velilere bildirilmekte olup velilerimizin bir kısmının boşanmış, bir kısmının karı-koca işte çalışmaları ve bazı velilerin ihmali neticesinde öğrencilerimiz devamsızlık yapmıştır. Fakat okul idaresi, okulumuz önleme, müdahale ve izlem komisyonu ve sınıf öğretmenleri tarafından daha etkin çalışmalar yapılacaktır. Devamsızlığın azaltılması hususunda veli ziyaretleri, etkin bilgilendirme ve reklam kampanyaları yapılacaktır.

### **PG 5.2.3: Doğalgaz tüketim miktarı (m3): Performans göstergesi hedefine ulaşamamıştır.**

Okulumuzda kış mevsiminde soğukluğa göre kombiler çalıştırılmaktadır. Fakat okulumuz kurs merkezi olması, tam gün tam yıl kapsamında olması sebebiyle yoğun kullanılmıştır. Okuldaki ısı kaybını önlemek için ilave tedbirler alınacaktır.

### **PG 7.1.1 Bir eğitim ve öğretim yılında destekleme ve yetiştirme kurslarına kayıt: Performans göstergesi hedefine ulaşamamıştır.**

DYK öğrenci kaydı hususunda gerekli bilgilendirmeler yapılmasına rağmen bazı veliler tarafından özel etüt merkezleri tercih edilmiştir. DYK katılım sayısının artırılması hususunda veli ziyaretleri, etkin bilgilendirme ve reklam kampanyaları yapılacaktır.

### **PG 7.1.3: 20 gün ve üzeri özürsüz devamsızlık yapan öğrenci oranı: Performans göstergesi hedefine ulaşamamıştır.**

Öğrenci devamsızlığı velilere bildirilmekte olup velilerimizin bir kısmının boşanmış, bir kısmının karı-koca işte çalışmaları ve bazı velilerin ihmali neticesinde öğrencilerimiz devamsızlık yapmıştır. Fakat okul idaresi, okulumuz önleme, müdahale ve izlem komisyonu ve sınıf öğretmenleri tarafından daha etkin çalışmalar yapılacaktır. Devamsızlığın azaltılması hususunda veli ziyaretleri, etkin bilgilendirme ve reklam kampanyaları yapılacaktır.



### **%0 gerekleŒme gzlenen performans gstergeleri ve performans gstergesinden sorumlu birimlerin deęerlendirmeleri**

PG 6.1.1 Fiber internete eriŒim oranı : Her ne kadar hedef olarak 0 yazılmıŒ olmasına raęmen fiber internet eriŒim iin ilerleme gsterilememiŒtir. Bu durum kurumumuz, ile ve il MEM aısından baŒarı olarak deęerlendirilememektedir. İlgili mercilere st yazı ile bildirilmiŒ olmasına raęmen fiber altyapı alıŒması gerekleŒtirilememiŒtir.

### **%0,01 ile %24,99 arası gerekleŒme gzlenen performans gstergeleri ve performans gstergesinden sorumlu birimlerin deęerlendirmeleri**

%0,01-24,99 arası gerekleŒen performans gstergesi bulunmamaktadır.

### **%25-49,99 arası gerekleŒme gzlenen performans gstergeleri ve performans gstergesinden sorumlu birimlerin deęerlendirmeleri**

%25-49,99 arası gerekleŒen performans gstergesi bulunmamaktadır.

### **%50-74,99 arası gerekleŒme gzlenen performans gstergeleri ve performans gstergesinden sorumlu birimlerin deęerlendirmeleri**

%50-74,99 arası gerekleŒen performans gstergesi bulunmamaktadır.

### **%75-99,99 arası gerekleŒme gzlenen performans gstergeleri ve performans gstergesinden sorumlu birimlerin deęerlendirmeleri**

%75-99,99 arası gerekleŒen performans gstergesi bulunmamaktadır.

### **%100 ve zeri Olan performans gstergeleri ve performans gstergesinden sorumlu birimlerin deęerlendirmeleri**

PG 1.1.2: Destekleme ve yetiŒtirme kurslarına devam eden ęrencilerin katılım saęladığı derslerin not ortalaması: Performans gstergesi hedefine baŒarıyla ulaŒılmıŒtır.

PG 1.1.4: 20 gn ve zeri zrl devamsızlık yapan ęrenci oranı: Performans gstergesi hedefine baŒarıyla ulaŒılmıŒtır.

PG 1.2.1: Motivasyon etkinlik ve alıŒmaları: Performans gstergesi hedefine baŒarıyla ulaŒılmıŒtır.

PG 2.1.1: Matematik dersi yıl sonu puanı ortalaması: Performans gstergesi hedefine baŒarıyla ulaŒılmıŒtır.

PG 2.1.2: Trke dersi yıl sonu puanı ortalaması: Performans gstergesi hedefine baŒarıyla ulaŒılmıŒtır.

PG 2.1.3: Fen Bilimleri dersi yıl sonu puanı ortalaması: Performans gstergesi hedefine baŒarıyla ulaŒılmıŒtır.

PG 2.1.4: Sosyal Bilimler dersi yıl sonu puanı ortalaması: Performans gstergesi hedefine baŒarıyla ulaŒılmıŒtır.

PG 2.1.5: Yabancı dil dersi yıl sonu puanı ortalaması: Performans gstergesi hedefine baŒarıyla ulaŒılmıŒtır.

PG 2.1.6: ęrenci baŒına okunan kitap sayısı: Performans gstergesi hedefine baŒarıyla ulaŒılmıŒtır.

PG 2.1.7: Okulun katılım sağladığı ulusal ve uluslararası proje sayısı: Performans göstergesi hedefine başarıyla ulaşılmıştır.

PG 2.2.1: Düzenlenen seminer ve toplantı sayısı: Performans göstergesi hedefine başarıyla ulaşılmıştır.

PG 3.1.1: Toplumla hizmet etkinlik sayısı: Performans göstergesi hedefine başarıyla ulaşılmıştır.

PG 3.2.1: Toplumun ahlaki normları ile ilgili etkinlik, toplantı ve seminer sayısı: Performans göstergesi hedefine başarıyla ulaşılmıştır.

PG 4.1.1: Hizmet içi eğitim alan yönetici oranı: Performans göstergesi hedefine başarıyla ulaşılmıştır.

PG 4.1.2: Hizmet içi eğitim alan öğretmen oranı : Performans göstergesi hedefine başarıyla ulaşılmıştır.

PG 5.1.1: Okulda yaşanan kaza sayısı: Performans göstergesi hedefine başarıyla ulaşılmıştır.

PG 5.1.2: Bağımlılıkla mücadele ile ilgili konularda eğitim alan öğrenci, öğretmen ve veli oranı: Performans göstergesi hedefine başarıyla ulaşılmıştır.

PG 5.1.3: Akran zorbalığı ve siber zorbalıkla ilgili konularda eğitim alan öğrenci ve öğretmen sayısı: Performans göstergesi hedefine başarıyla ulaşılmıştır.

PG 5.1.4: Sağlıklı beslenme ve obezite ile ilgili konularda verilen eğitim alan öğrenci, öğretmen ve veli oranı: Performans göstergesi hedefine başarıyla ulaşılmıştır.

PG 5.1.5: Afete hazırlık eğitimlerine katılan öğrenci ve öğretmen sayısı: Performans göstergesi hedefine başarıyla ulaşılmıştır.

PG 5.1.6: Disiplin kuruluna sevk edilen olay sayısı: Performans göstergesi hedefine başarıyla ulaşılmıştır.

PG 5.2.1: Elektrik tüketimi (kw): Performans göstergesi hedefine başarıyla ulaşılmıştır.

PG 5.2.2: Su tüketim miktarı (m3): Performans göstergesi hedefine başarıyla ulaşılmıştır.

PG 6.2.1 Farklı içerikli kitap/ekitap sayısı : Performans göstergesi hedefine başarıyla ulaşılmıştır.

PG 7.1.2 Destekleme ve yetiştirme kurslarına devam eden öğrencilerin katılım sağladığı derslerin not ortalaması: Performans göstergesi hedefine başarıyla ulaşılmıştır.

PG 7.1.4 20 gün ve üzeri özürlü devamsızlık yapan öğrenci oranı: Performans göstergesi hedefine başarıyla ulaşılmıştır.

PG 7.2.1 Öğrencileri motive edici örnek çalışmalar sayısı : Performans göstergesi hedefine başarıyla ulaşılmıştır.

PG 8.1.1 Bir eğitim ve öğretim yılında bilimsel, sosyal, kültürel, sanatsal ve sportif alanlarda faaliyetlere katılan öğrenci oranı: Performans göstergesi hedefine başarıyla ulaşılmıştır.

PG 8.1.2 Yerel, ulusal ve uluslararası etkinliklere (proje, yarışma vb.) katılan öğrenci oranı: Performans göstergesi hedefine başarıyla ulaşılmıştır.

PG 8.2.1 Okulda ders içi düzenlenen etkinlik sayısı : Performans göstergesi hedefine başarıyla ulaşılmıştır.

PG 9.1.1 Sağlık taraması gerçekleştirilen öğrenci oranı: Performans göstergesi hedefine başarıyla ulaşılmıştır.

PG 9.2.1 Sağlıkla ilgili gerçekleştirilen öğrenci, öğretmen ve veli seminer sayısı : Performans göstergesi hedefine başarıyla ulaşılmıştır.

**İlgili performans göstergelerinde başarıya ulaşılmıştır.**

## Faaliyet Gerçekleşme Durumlarının Değerlendirilmesi

### 2024 Yılında Amaçlara ve Hedeflere Göre Faaliyet Sayılarının Dağılımı

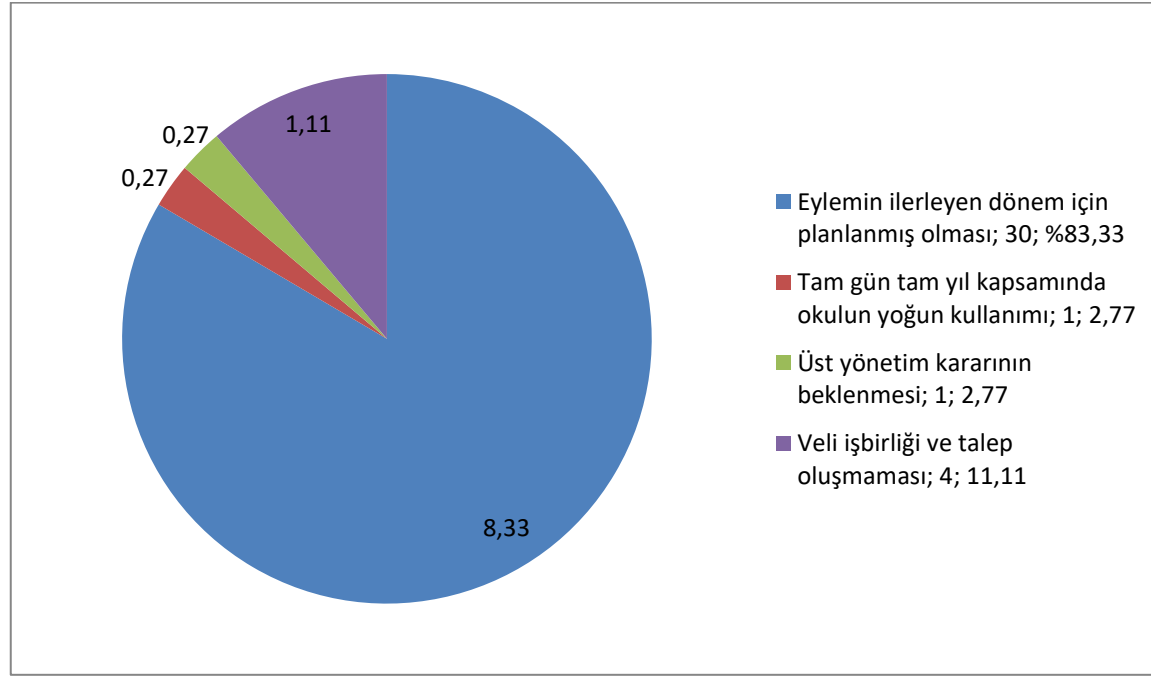
Amaçlar ve Hedefler	Strateji Sayısı	2024 yılı için Faaliyet Planlanan Strateji		2024 yılı için Faaliyet Planlanmayan Strateji		2024 Yılında Planlanan Faaliyet Sayısı	Tamamlanan Faaliyet		Devam Eden Faaliyet		İptal Edilen Faaliyet	
		Sayı	Oran (%)	Sayı	Oran (%)		Sayı	Oran (%)	Sayı	Oran (%)	Sayı	Oran (%)
<b>Amaç 1:</b> Öğrencilerin eğitim öğretime etkin katılımlarıyla donanımlı olarak bir üst öğrenime geçişini sağlamak.	6	5	83,33	1	16,66	5	3	60	2	40	0	0
<b>Amaç 2:</b> Öğrencilere medeniyetimizin ve insanlığın ortak değerleriyle çağın gereklerine uygun bilgi, beceri, tutum ve davranışlar kazandırmak.	9	8	88,88	1	11,11	8	8	100	0	0	0	0
<b>Amaç 3:</b> Öğrenciler için toplumun genel ahlak ve vicdan yapısına uygun beceri, tutum ve davranışlar geliştirmek.	8	2	25	6	75	2	2	100	0	0	0	0
<b>Amaç 4:</b> Okulumuzu kurumsal kapasite ve yeterlilikleri verimli ve sürdürülebilir bir şekilde geliştirebilmek.	7	4	57,14	3	42,85	4	4	100	0	0	0	0
<b>Amaç 5:</b> Okulun amaçlarına ulaşmasını sağlayacak kurumsal imkân ve yetkinlikler verimli ve sürdürülebilir bir şekilde geliştirebilmek.	13	9	69,23	4	30,76	9	8	88,88	1	11,11	0	0
<b>Amaç 6:</b> Okulun bilgiye hızlı ve güvenli erişimi için çalışmalar yapabilmek.	2	2	100	0	0	2	1	50	1	50	0	0
<b>Amaç 7:</b> Öğrencilerin eğitim ve öğretime etkin katılımlarıyla eğitim öğretim sürecini tamamlamalarını sağlamak.	11	5	45,45	6	54,54	5	3	60	2	40	0	0

Amaçlar ve Hedefler	Strateji Sayısı	2024 yılı için Faaliyet Planlanan Strateji		2024 yılı için Faaliyet Planlanmayan Strateji		2024 Yılında Planlanan Faaliyet Sayısı	Tamamlanan Faaliyet		Devam Eden Faaliyet		İptal Edilen Faaliyet	
		Sayı	Oran (%)	Sayı	Oran (%)		Sayı	Oran (%)	Sayı	Oran (%)	Sayı	Oran (%)
<b>Amaç 8:</b> Öğrencileri donanımlı bir şekilde bir üst öğrenime hazırlayabilmek.	8	3	37,5	5	62,5	3	3	100	0	0	0	0
<b>Amaç 9:</b> Öğrencilerin eğitim öğretim sürecine sağlıklı bir şekilde katılımını sağlayabilmek.	6	2	33,33	4	66,66	2	2	100	0	0	0	0
<b>Toplam</b>	70	40	57,14	30	42,85	40	34	85	6	15	0	0

2024-2028 Stratejik Planı'nda yer alan amaçları gerçekleştirmeye yönelik 70 strateji tanımlanmıştır. Söz konusu stratejilerden 40 tanesi (%57,14) için faaliyet planlanmıştır. Bu stratejilerin gerçekleştirilmesi için toplam 40 faaliyet tanımlanmıştır. Bu faaliyetlerden 34 (%85) tanesi tamamlanmış olup 6 tanesi (%15) devam etmektedir. Tanımlanan faaliyetlerden iptal edilen bulunmamaktadır.

2024 yılında faaliyet tanımlanmayan 30 strateji için ileri tarihlerde planlama yapıldığı ve farklı ihtiyaçlara yoğunlaşmıştır.

**Tablo: Stratejik Planda Yer Aldığı Halde 2024 Yılında Faaliyet Gerçekleştirilemeyen Stratejilerde Faaliyet Gerçekleştirilememe Nedenleri**



**Grafik incelendiğinde;**

30 strateji (%83,33) için sonraki yıllara yönelik faaliyet planlandığı, 1 stratejinin (%2,77) okulun tam gün tam yıl kapsamında kullanımı sebebiyle gerçekleştirilemediği, 1 stratejinin (%2,77) (fiber internet kullanımının sağlanması) üst yönetim kararının beklenmesi sebebiyle ve 4 stratejinin ise (%11,11) veli işbirliği ve talebi oluşmaması sebebiyle gerçekleşmemiştir.

### **3.BÖLÜM: SONUÇ VE ÖNERİLER (2024)**

Yukarıda sıralanan açıklamalar doğrultusunda okulumuz stratejik planda belirtilen performans hedeflerine %85 ulaşarak başarılı bir süreç geçirmiştir. Ancak %15lik performans hedef kaybını da gözardı etmeden gerekli çalışmaları gösterecektir. Bununla birlikte sürece katkı sağlaması açısından önerilerimiz kısaca şunlardır:

- Öğrencilerin milli ve manevi değerlerle birlikte 21. yüzyılın gerektirdiği evrensel bilgi ve becerilerle donatılması kapsamında yürütülen çalışmaların artırılması,
- Üst yönetim kararlarının eğitimde fırsat eşitliği ilkesi kapsamında zamanında alınması,
- Veliler ve öğrenciler için gerçekleştirilecek etkinlikler için bütçe ayrılması.